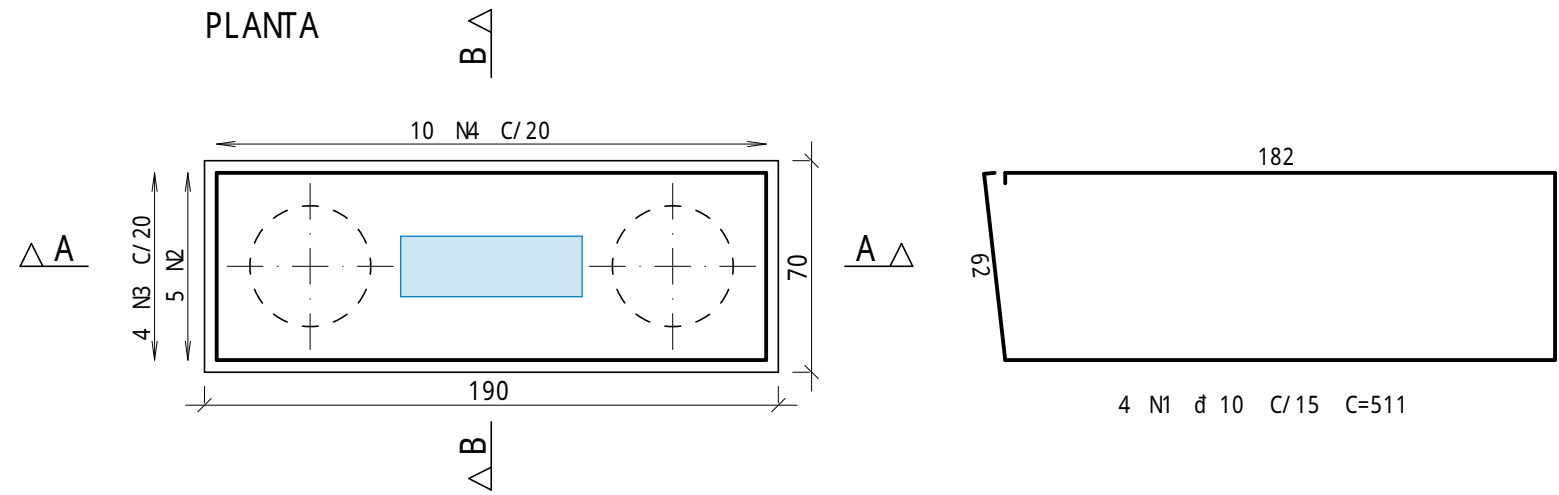


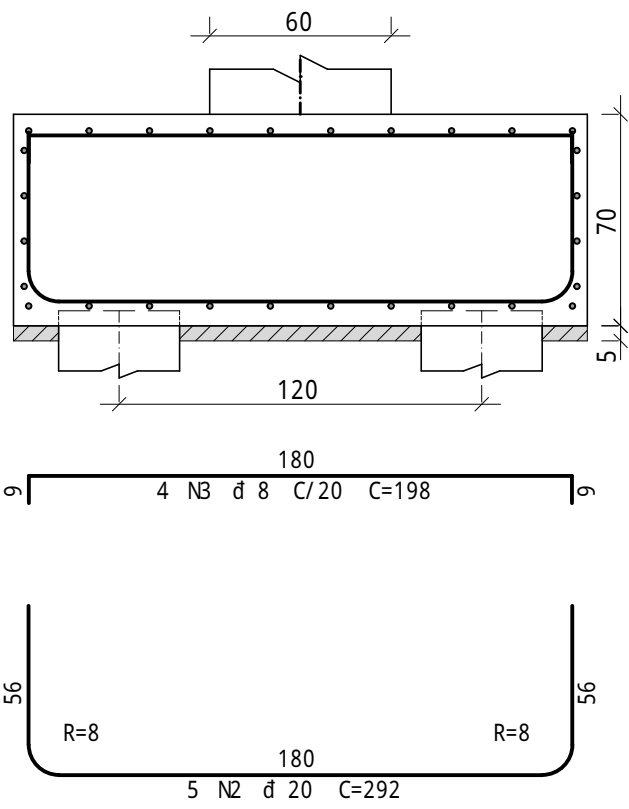
RHARA DE ALMEIDA CARDOSO PL EST - PAT-RIUOJ ALMA-SN EXE-008-ROO-PLT 27/06/2024 14:16:48

B1  
(ESCALA 1:25)

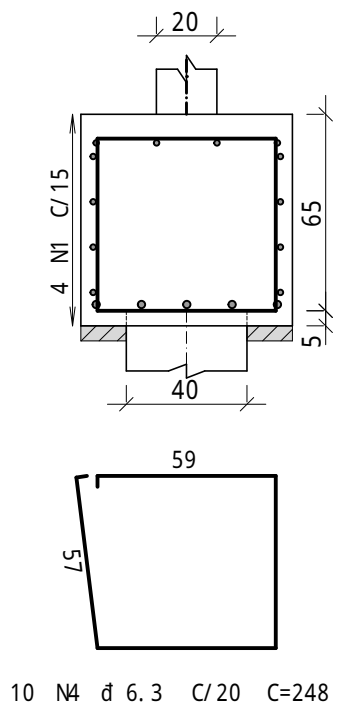
PLANTA



CORTE A - A

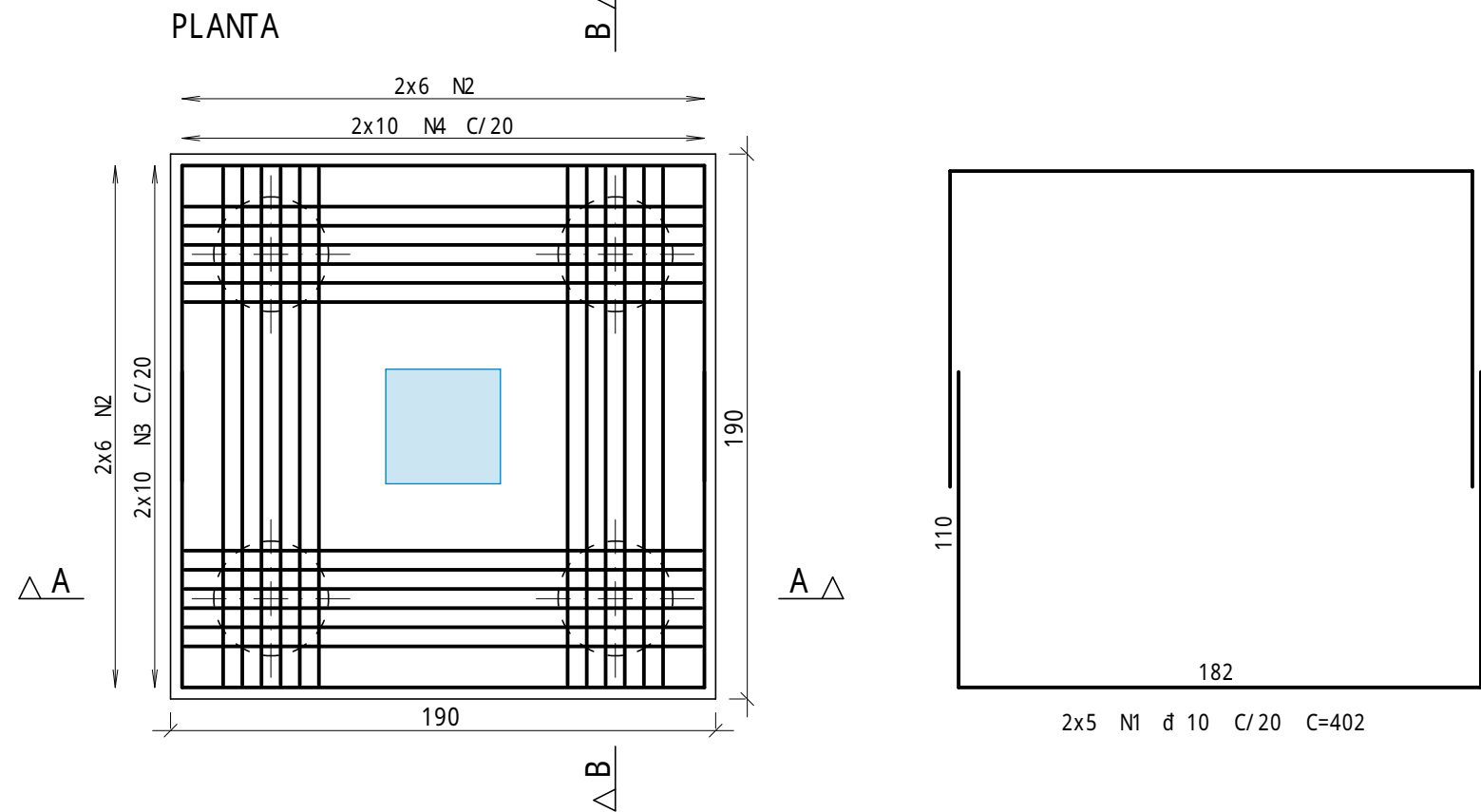


CORTE B - B

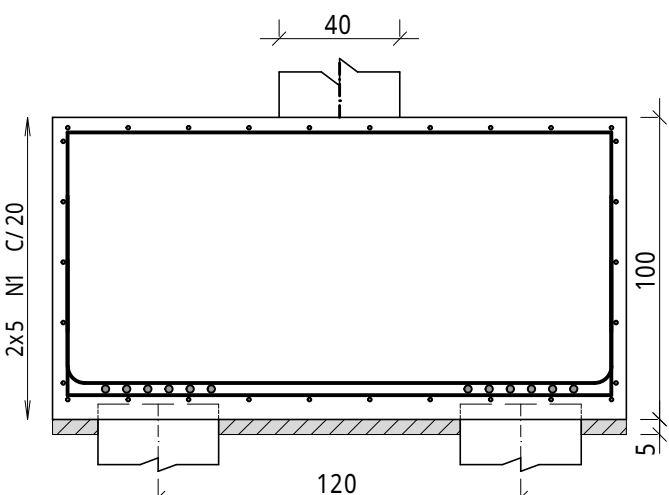


B3  
(ESCALA 1:25)

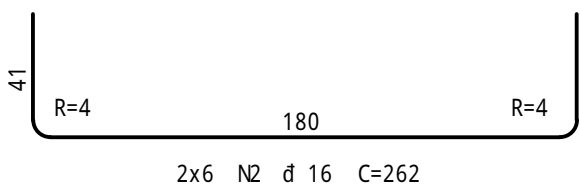
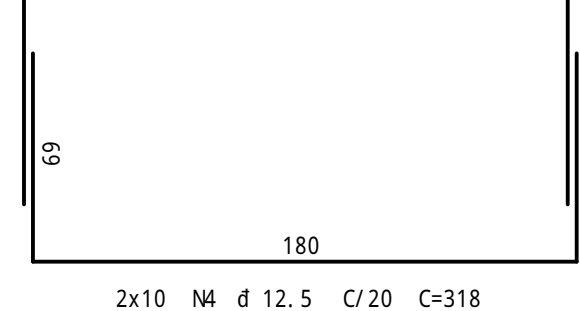
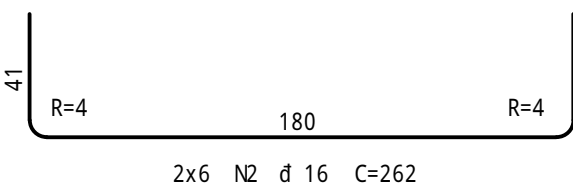
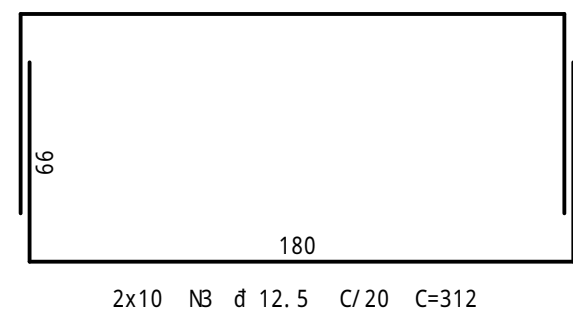
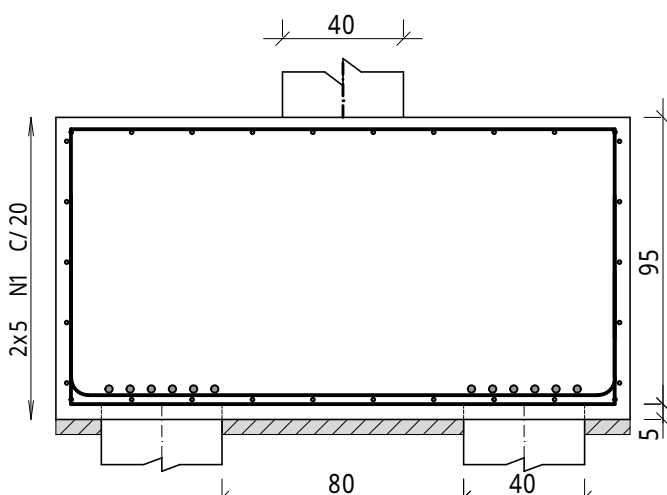
PLANTA



CORTE A - A

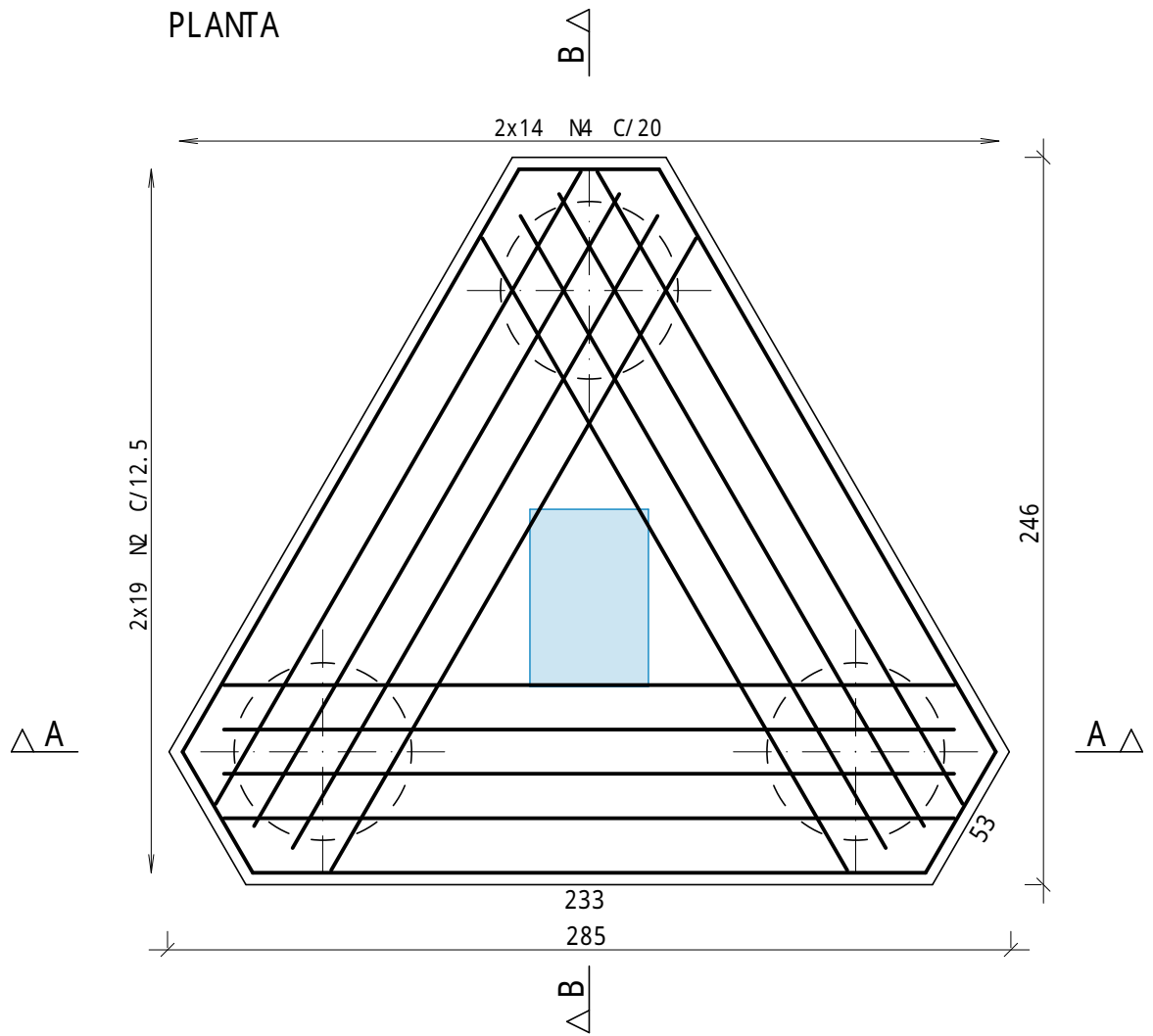


CORTE B - B

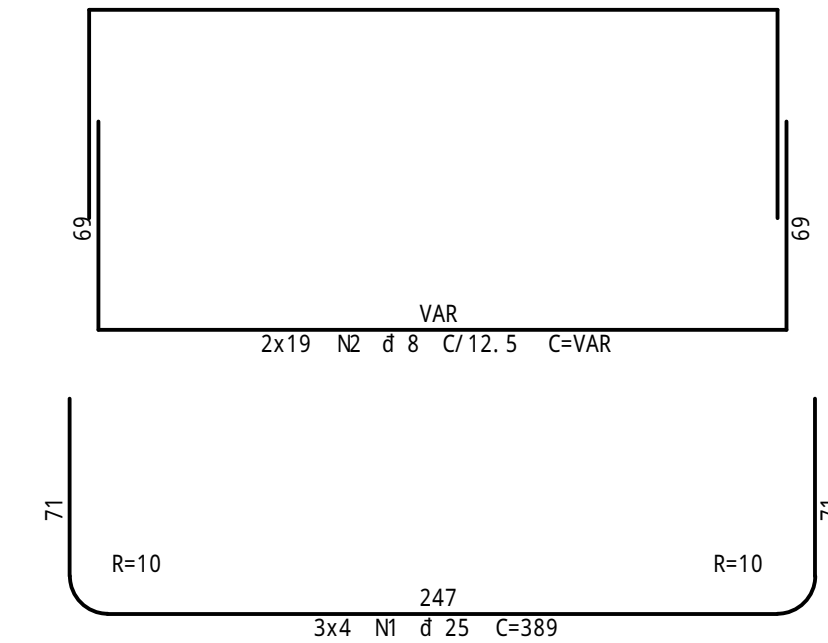
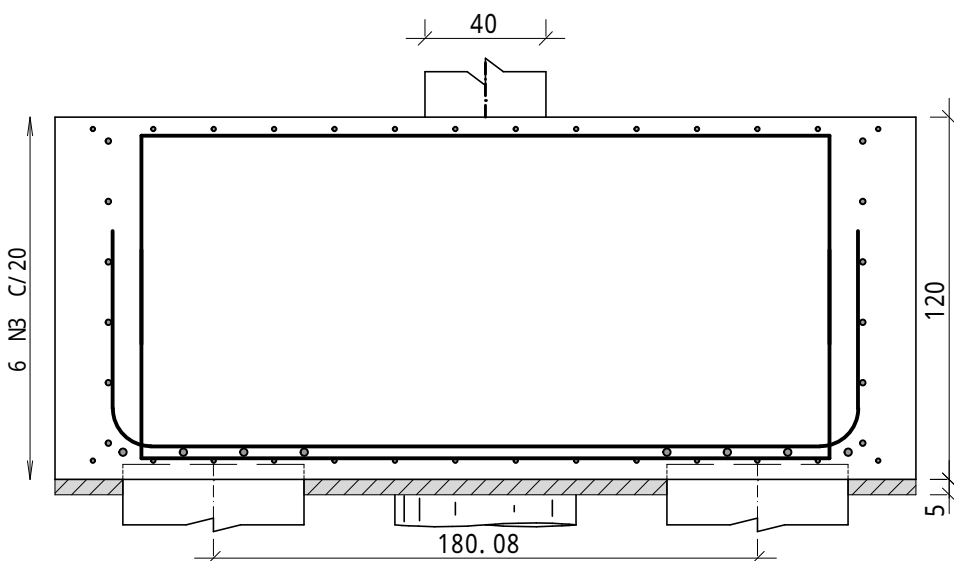


B2  
(ESCALA 1:25)

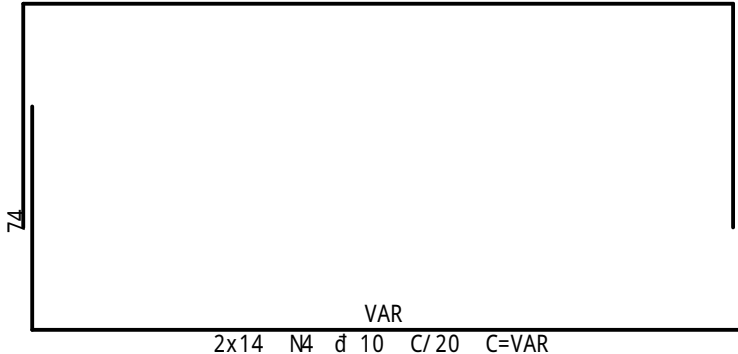
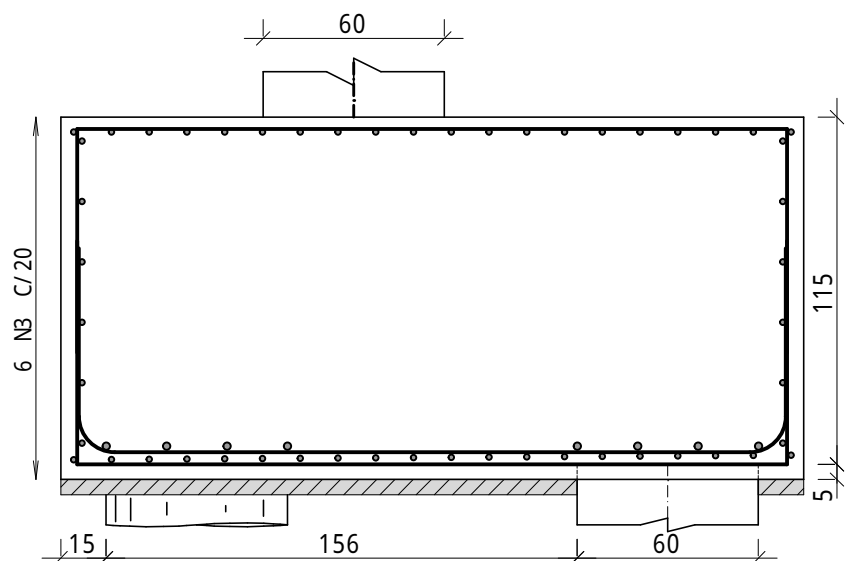
PLANTA



CORTE A - A

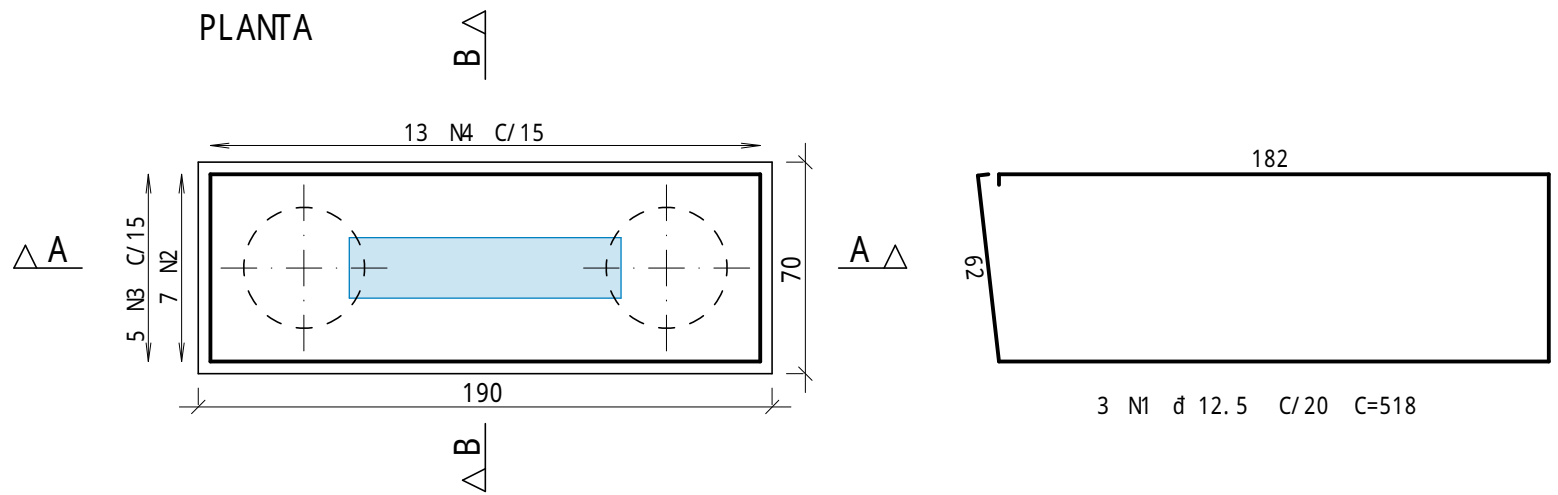


CORTE B - B

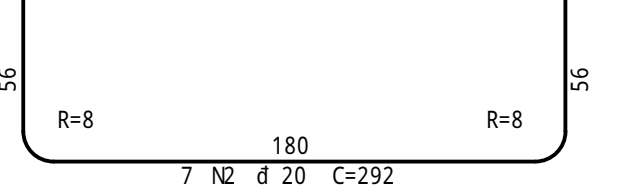
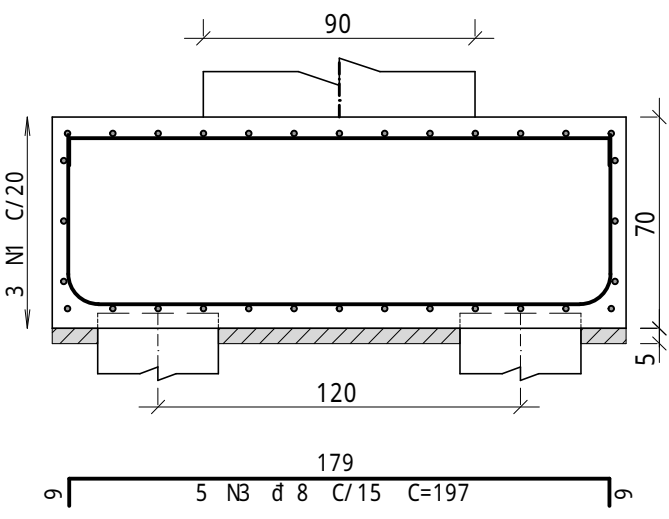


B4  
(ESCALA 1:25)

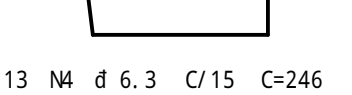
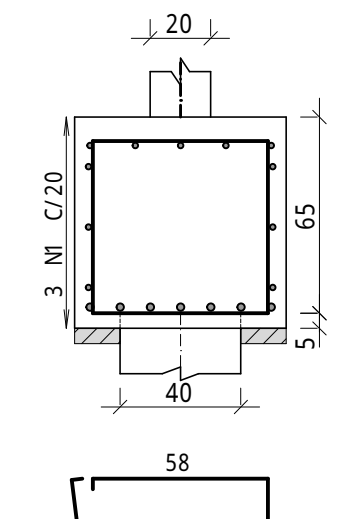
PLANTA



CORTE A - A



CORTE B - B



	A=O	POS	BIT	QUANT	COMPRIMENTO	
					UNIT	TOTAL
B1	50A	1	10	5	511	2044
	50A	2	20	5	292	1460
	50A	3	8	4	198	792
	50A	4	6.3	10	248	2480
B2	50A	1	25	12	389	4668
	50A	2	8	38	- VAR-	12008
	50A	3	12.5	6	852	5112
	50A	4	10	28	- VAR-	8456
B3	50A	1	10	10	402	4020
	50A	2	16	24	262	6288
	50A	3	12.5	20	312	6240
	50A	4	12.5	20	318	6360
B4	50A	1	12.5	3	518	1554
	50A	2	20	7	292	2044
	50A	3	8	5	197	985
	50A	4	6.3	13	246	3198

RESUMO DE A=O				PESO
A=O	BIT	COMPR		
				kgf
50A	6.3	57		14
50A	8	138		54
50A	10	145		90
50A	12.5	193		186
50A	16	63		99
50A	20	35		86
50A	25	47		180
Peso Total			50A =	709 kgf

OBSERVAÇÕES GERAIS	
<ul style="list-style-type: none"><li>- Medir as cotas em cm (exceto onde indicado);</li><li>- Verificar medidas na obra;</li><li>- Molhar formas antes da concretagem;</li><li>- Usar espaldores para garantir o cobrimento do a'o;</li><li>- Nas armaduras negativas das lajes: usar "carangueijos";</li><li>- Cura mínima: 7 dias;</li><li>- Desmoldamento (formas): mínimo 28 dias;</li><li>- Todas as peças de concreto em contato com o solo devem ser executadas sobre lajato de concreto magro (e=5cm);</li><li>- Nos balanços: retirar as escoras da extremidade livre para a zona de apoio, nesta ordem;</li><li>- A classe de agressividade ambiental foi considerada III de acordo com o item 6.4 da NBR 6118:2023;</li><li>- Este projeto está de acordo com as normas pertinentes relacionadas ao projeto de estruturas, dentre as quais:</li></ul> <p>INBR 6118:2023 - Projeto de estruturas de concreto - Procedimento INBR 6122:2023 - Projeto e execução de fundações INBR 6120:2019 - Ações para o cálculo de estruturas de edificações</p>	

ESPECIFICAÇÕES TÉCNICAS GERAIS	
<p><b>f<sub>cd</sub></b>: 30 MPa (C30 S100 D19)</p> <p><b>AGREGADO GRAUADO</b>: brita 1 (máx. 19 mm)</p> <p><b>SLUMP</b>: 14+-2 cm</p> <p><b>CONTENHIMENTO</b>: 40 mm</p> <p><b>CAA</b>: III</p> <p><b>FATOR A/C</b>: &lt;0,55</p>	
<p><b>COBRIMENTO</b> (exceto quando indicado)</p> <p><b>VIAS</b>: 40 mm</p> <p><b>LAJES</b>: 35 mm</p> <p><b>FUNDADO</b>: 40 mm</p> <p><b>PILARES EM CONTATO COM SOLO</b>: 45 mm</p> <p><b>A=O</b>: CA 50 e CA 60 (vide tabelas de ferros)</p>	

R04		
R03		
R02		
R01		
R00	01/09/2025	PROJETO EXECUTIVO - LICITAÇÃO DA OBRA
révisão	data	descrição



OBJETO: SEDE DAS PROMOTORIAS DE JUSTIÇA DE IPATINGA-MG

AV. DESPACHANTE RUI D'ALMA BARBOSA, Nº31 - CENTRO - IPATINGA/MG

MINISTÉRIO PÚBLICO DE MINAS GERAIS

CONTEÚDO: ARMAÇÃO DE BLOCOS

AUTOR DO PROJETO: RHARU DE ALMEIDA CARDOSO

RESPONSÁVEL TÉCNICO: RHARU DE ALMEIDA CARDOSO

ENGENHEIRO CIVIL: ANDRE V. LAPREGA

ARQUITETO E URBANISTA: RHARU CARDOSO

ESCALA: 1:25

008/108